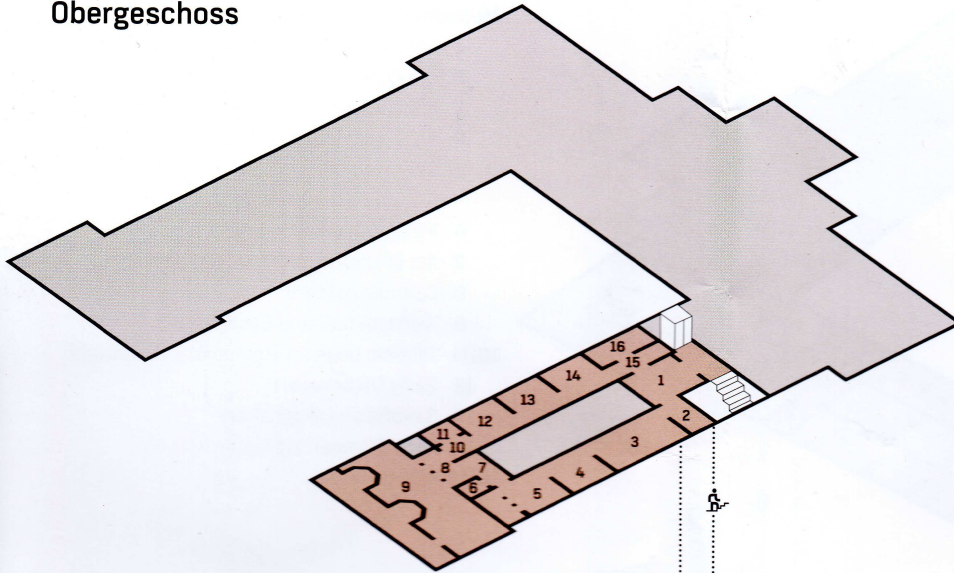


PERGAMONMUSEUM

MUSEUMSINSEL BERLIN

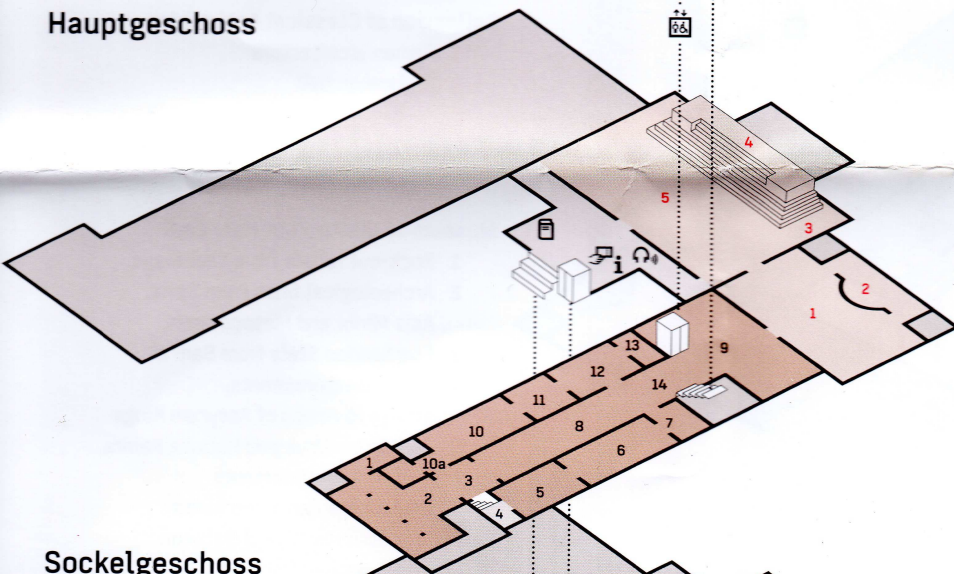
Obergeschoss



Museum für Islamische Kunst

- 1 Eingangsraum - Einführung
- 2 Umayyadische Kunst
- 3 Abbasidische und Fatimidische Kunst
- 4 Seldschukische Kunst [Iran]
- 5 Seldschukische Kunst (Kleinasien), aijubidische und mamlukische Kunst
- 6 Alhambra-Kuppel
- 7 Kunst der Ilchane und Timuriden
- 8 Spanische Teppiche
- 9 Mshatta-Saal und sasanidische Kunst
- 10|11 Islamische Buchkunst (Wechselausstellung)
- 12 Frühosmanische Kunst
- 13 Safawiden- und Moghul-Kunst
- 14 Hochosmanische Kunst
- 15|16 Aleppo-Zimmer

Hauptgeschoss



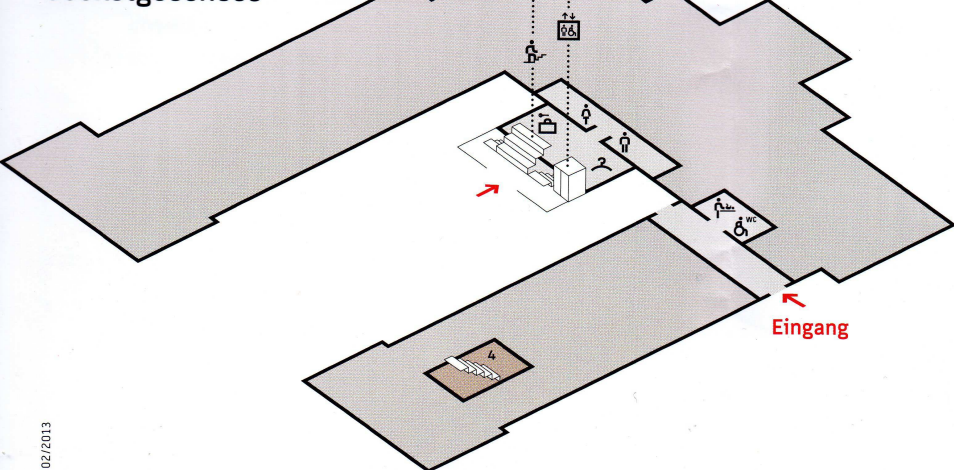
Antikensammlung

- 1 Römische Architektur
- 2 Trajaneumshalle
- 3 Zugang Dokumentation zum Altar
- 4 Telephossaal
- 5 Saal des Pergamonaltars

Vorderasiatisches Museum

- 1 Felsreliefs aus Yazilikaya
 - 2 Funde aus Syrien, Kleinasien und Mesopotamien
 - 3 Asarhaddon-Stele aus Sam'al
 - *4 Sumerische Denkmäler, Zugang zu den assyrischen Königsgrüften
 - *5 Funde aus Uruk und Habuba Kabira
 - *6 Babylonische Denkmäler
 - *7 Altiranische Denkmäler
 - 8 Prozessionsstraße von Babylon
 - 9 Ishtar-Tor von Babylon
 - 10 Funde aus Assyrien
 - 10a Übergangsraum und Zugang zu den assyrischen Privatgrüften
 - 11 Assyrischer Palastraum
 - 12 Funde aus Assyrien
 - 13 Urartäische Denkmäler
 - 14 Stelen aus Assur
- *4-7 25.4. - 08.9.2013 Uruk - 5000 Jahre Megacity

Sockelgeschoss



Eingang

- | | | |
|---------------|---------------------|-----------------|
| → Eingang | ♿ WC | 👤 Garderobe |
| ♿ WC | ♿ barrierefreies WC | 🛒 Shop |
| 🪑 Wickeltisch | 📄 Information | 🎧 Audioguide |
| 🎫 Tickets | 🚪 Aufzug | 👜 Schließfächer |

Stand 02/2013